

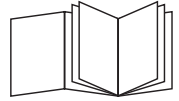
BRAUN

SnackMaker 5

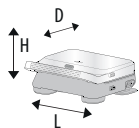
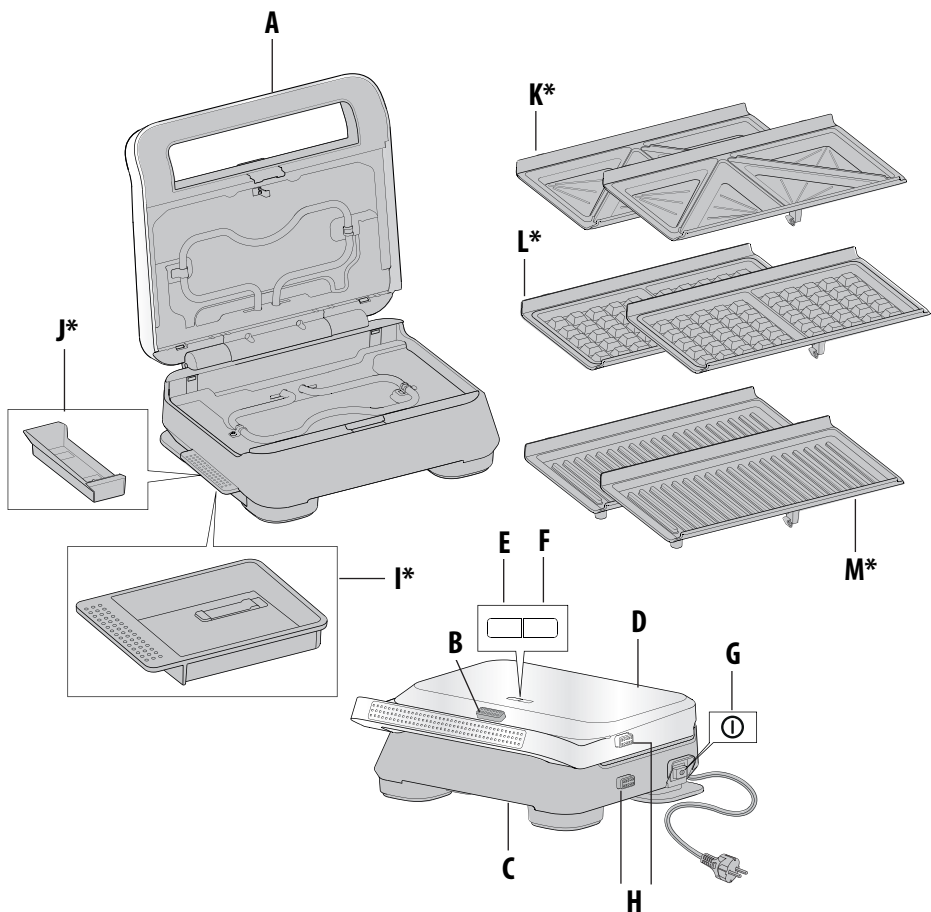


SM 5000
SM 5001
SM 5005
SM 5006
SM 5038

Register your product
www.braunhousehold.com/register



- DE-** Lesen Sie vor dem Gebrauch des Gerätes die separat beiliegenden Sicherheitshinweise aufmerksam durch.
- EN-** Read the separate safety instructions before using the appliance.
- FR-** Avant d'utiliser l'appareil lire attentivement le livret des consignes de sécurité.
- ES-** Antes de utilizar el aparato, lea siempre el folleto separado con las advertencias de seguridad.
- PT-** Antes de utilizar o aparelho leia sempre o fascículo das advertências de segurança.
- IT-** Prima di utilizzare l'apparecchio leggere sempre il fascicolo delle avvertenze di sicurezza.
- NL-** Lees de afzonderlijke veiligheidsinstructies voordat u het apparaat gaat gebruiken.
- DA-** Læs altid de særskilte sikkerhedsanvisninger, før apparatet tages i brug.
- NO-** Les de separate sikkerhetsinstruksjonene før du bruker apparatet.
- SV-** Läs igenom det separata häftet med säkerhetsinstruktionerna innan apparaten används.
- FI-** Lue erilliset turvallisuuatta koskevat ohjeet aina ennen laitteen käyttöä.
- PL-** Przed użyciem urządzenia, należy przeczytać w dokumentacji ostrzeżenia bezpieczeństwa.
- CS-** Před použitím přístroje si vždy pozorně přečtete samostatné bezpečnostní pokyny.
- SK-** Pred použitím spotrebiča si vždy prečítajte dodatok s bezpečnostnými upozorneniami.
- HU-** Mielőtt a készüléket használná, mindig olvassa el a biztonsági figyelmeztetések füzetét.
- HR-** Prije uporabe uređaja pročitajte zasebne sigurnosne upute.
- SL-** Pred uporabo aparata vedno najprej preberite knjižico z varnostnimi navodili
- TR-** Cihaz kullanmadan önce daima güvenlikle ayrı olan ilgili uyarılar belgesini okuyun.
- RO-** Înainte de a utiliza aparatul pentru prima oară, citiți cu atenție pliantul separat cu instrucțiuni de siguranță
- EL-** Πριν χρησιμοποιήσετε τη συσκευή διαβάξτε πάντα το φυλλάδιο με τις προειδοποιήσεις ασφαλείας.
- KZ-** Құрылғыны пайдаланбас бұрын бөлек берілген қауіпсіздік нұсқауларын оқыңыз.
- RU-** Перед использованием прибора ознакомьтесь с отдельными инструкциями по технике безопасности.
- UK-** Перед використанням приладу слід обов'язково прочитати інструкції з заходів безпеки.
- AR-** قبل استخدام الجهاز ، اقرأ دائما دليل تحذيرات السلامة.



(LxHxD): **SM5001 (M* - I*)** - 290x105x250 mm
SM5000 (K* - J*) - 275x105x250 mm
SM5006 (L* - M* - I*) - 290x105x250 mm
SM5005 (K* - L* - J*) - 275x105x250 mm
SM5038 (K* - L* - M* - I*) - 290x105x250 mm

~ 220-240 V ~ 50-60 Hz 800W

■ **SM5001** 2.716 kg - **SM5000** 2.572 kg -
SM5006 3.340 kg - **SM5005** 3.196 kg - **SM5038** 3.920 kg

- * **IT**- A seconda del modello e/o disponibile in negozio o online.
- EN**- Depending on the model and/or available in store or online.
- FR**- Selon modèles et/ou disponibles en magasin ou internet.
- DE**- Je nach Modell und / oder im Geschäft oder online erhältlich.
- NL**- Afhankelijk van het model en/of de beschikbaarheid in de winkel of online.
- ES**- Dependiendo del modelo y / o disponibles en la tienda o en línea.
- PT**- Dependendo do modelo e / ou disponível na loja ou online.
- EL**- Ανάλογα με το μοντέλο και/ή διατίθενται στα καταστήματα ή το Διαδίκτυο.
- RU**- Зависит от модели и/или от наличия в продаже.
- KZ**- Үлгіге байланысты және/немесе дүкенде не интернетте қолжетімді.
- UK**- Залежно від моделі та/або наявності в магазинах чи інтернет-магазинах.
- HU**- Típustól függően és/vagy az üzlet vagy az online bolt raktárkészletének függvényében.
- CS**- Dostupnost v obchodě nebo online v závislosti na modelu a/nebo s předmětu.
- SK**- Dostupnosť v obchode alebo on-line v závislosti na modeli a/alebo s predmete.
- PL**- W zależności od modelu i/lub pod warunkiem dostępności w sklepie lub w Internecie.
- NO**- Avhengig av modell og / eller tilgjengelig i butikken eller på nettet.
- SV**- Beroende på modell och/eller tillgänglighet i butik eller online.
- DA**- Afhængig af model og/eller rådighed i butikken eller online.
- FI**- Riippuen mallista ja/tai saatavilla liikkeessä tai verkossa.
- HR**- Ovisno o modelu i/ili zalihama ili dostupnosti na mreži.
- SL**- Odvisno od modela in razpoložljivosti izdelka v trgovini in/ali na spletu.
- BG**- В зависимост от модела и/или предмета на складова или онлайн наличност.
- RO**- În funcție de model și/sau de disponibilitățile din magazin sau on line.
- TR**- Modele ve/veya mağazada ya da çevrimiçi olarak bulunabilirliğe bağlıdır.
- ET**- Olenevalt mudelist ja/või kättesaadavusest laos või internetis.
- LV**- Atkarībā no modeļa un/vai pieejamības noliktavā vai tiešsaistes veikalā.
- LT**- Priklausomai nuo modelio ir (ar) yra parduotuvėje ar interneto parduotuvėje.
- IR**- بسته به مدل و یا موجودی در فروشگاه یا به صورت آنلاین
- AR**- حسب الطراز و/أو التوفر في المتجر أو عبر الإنترنت

DE BESCHREIBUNG

- A** Griff
- B** Entriegelungstaste
- C** Unterteil
- D** Oberer Deckel
- E** Rote Kontrolllampe (Gerät heizt auf)
- F** Grüne Kontrolllampe (Gerät betriebsbereit)
- G** Ein/Aus-Taste
- H** Tasten zur Plattenentriegelung
- I*** Fettschale (nur bei einigen Modellen)
- J*** Verschluss (nur bei einigen Modellen)
- K*** Sandwichplatte (nur bei einigen Modellen)
- L*** Waffelplatte (nur bei einigen Modellen)
- M*** Grillplatte (nur bei einigen Modellen)

EN DESCRIPTION

- A** Handle
- B** Unlock button
- C** Base
- D** Upper cover
- E** Red power heating light
- F** Green ready light
- G** On/off switch
- H** Plates release buttons
- I*** Oil tray (some models only)
- J*** Cap (some models only)
- K*** Sandwich plates (some models only)
- L*** Waffle plates (some models only)
- M*** Grill plates (some models only)

FR DESCRIPTION

- A** Poignée
- B** Bouton de déverrouillage
- C** Socle
- D** Couvercle supérieur
- E** Voyant rouge (préchauffage en cours)
- F** Voyant vert (appareil prêt)
- G** Interrupteur Marche/Arrêt
- H** Bouton d'éjection des plaques
- I*** Bac de récupération des graisses (selon modèles)
- J*** Bouchon (selon modèles)
- K*** Plaques à sandwich (selon modèle)
- L*** Plaques à gaufre (selon modèle)
- M*** Plaques grill (selon modèle)

ES DESCRIPCIÓN

- A** Asa
- B** Pulsador de desbloqueo
- C** Base
- D** Parte superior
- E** Indicador luminoso rojo (aparato calentándose)
- F** Indicador luminoso verde (aparato listo para el uso)
- G** Interruptor On/Off
- H** Pulsadores de desenganche de las placas
- I*** Bandeja recogegrasa
- J*** Tapón (sólo en algunos modelos)
- K*** Placas para bocadillos y sándwiches (sólo en algunos modelos)
- L*** Placas para gofres (sólo en algunos modelos)
- M*** Placas grill (sólo en algunos modelos)

PT DESCRIÇÃO

- A** Pega
- B** Botão de desbloqueio
- C** Base
- D** Tampa superior
- E** Luz avisadora vermelha (aparelho em aquecimento)
- F** Luz avisadora verde (aparelho pronto)
- G** Interruptor On/Off
- H** Botões de libertação das placas
- I*** Tabuleiro de recolha de gordura (apenas em alguns modelos)
- J*** Tampa (apenas em alguns modelos)
- K*** Placas para sanduiches (apenas em alguns modelos)
- L*** Placas para waffles (apenas em alguns modelos)
- M*** Placas grill (apenas em alguns modelos)

IT DESCRIZIONE

- A** Maniglia
- B** Pulsante di sblocco
- C** Base
- D** Coperchio superiore
- E** Spia rossa (apparecchio in riscaldamento)
- F** Spia verde (apparecchio pronto)
- G** Interruttore On/Off
- H** Pulsanti di sgancio delle piastre
- I*** Vaschetta di raccolta grassi (solo in alcuni modelli)
- J*** Tappo (solo in alcuni modelli)
- K*** Piastre per sandwich (solo in alcuni modelli)
- L*** Piastre per cialde (solo in alcuni modelli)
- M*** Piastre grill (solo in alcuni modelli)

NL BESCHRIJVING

- A** Handgreep
- B** Ontgrendelknop
- C** Onderstuk
- D** Bovenklep
- E** Rood controlelampje (apparaat warmt op)
- F** Groen controlelampje (apparaat gereed)
- G** On/Off-schakelaar
- H** Ongrendelknoppen van de platen
- I*** Vetverzamelade (alleen bij sommige modellen)
- J*** Dop (alleen bij sommige modellen)
- K*** Sandwichplaten (alleen bij sommige modellen)
- L*** Wafelplaten (alleen bij sommige modellen)
- M*** Grillplaten (alleen bij sommige modellen)

DA BESKRIVELSE

- A** Håndtag
- B** Udløsningsknap
- C** Sokkel
- D** Øverste låg
- E** Rød kontrollampe (apparat opvarmer)
- F** Grøn kontrollampe (apparat klar til brug)
- G** Afbryder On/Off
- H** Trykknapper til frigivelse af plader
- I*** Kar til opsamling af fedt (kun på nogle modeller)
- J*** Prop (kun på nogle modeller)
- K*** Plader til sandwiches (kun på nogle modeller)
- L*** Plader til vafler (kun på nogle modeller)
- M*** Grillplader (kun på nogle modeller)

NO BESKRIVELSE

- A** Håndtak
- B** Frigjøringsstast
- C** Base
- D** Øvre deksel
- E** Rød kontrollampe (apparatet varmes opp)
- F** Grønn kontrollampe (apparatet er klart)
- G** Av/på-bryter
- H** Taster for løsning av platene
- I*** Brett for oppsamling av fett
- J*** Kork (kun på enkelte modeller)
- K*** Plater for sandwich (kun på enkelte modeller)
- K*** Plater for vafler (kun på enkelte modeller)
- M*** Plater for grill (kun på enkelte modeller)

SV BESKRIVNING

- A** Handtag
- B** Frigöringsknapp
- C** Bas
- D** Övre lock
- E** Röd indikator (apparatet värms upp)
- F** Grön indikator (apparat redo)
- G** Strömbrytare
- H** Plattornas frigöringsknapp
- I*** Behållare för fettuppsamling (endast på vissa modeller)
- J*** Plugg (endast på vissa modeller)
- K*** Plattor Sandwich-platta (endast på vissa modeller)
- L*** Plattor för vafflor (endast på vissa modeller)
- M*** Plattor grill (endast på vissa modeller)

FI KUVAUS

- A** Kahva
- B** Vapautuspainike
- C** Jalusta
- D** Ylempi kansi
- E** Punainen merkkivalo (laite lämmitysvaiheessa)
- F** Vihreä merkkivalo (laite valmis)
- G** Kytkin päällä/pois päältä
- H** Levyjen vapautuspainikkeet
- I*** Rasvan keräysallas (vain tietyissä malleissa)
- J*** Tulppa (vain tietyissä malleissa)
- K*** Sandwich-levyt (vain tietyissä malleissa)
- L*** Vohvelilevyt (vain tietyissä malleissa)
- M*** Grillilevyt (vain tietyissä malleissa)

PL OPIS

- A** Uchwyt
- B** Przycisk odblokowania
- C** Podstawa
- D** Górna pokrywa
- E** Czerwona lampka (urządzenie w ogrzewaniu)
- F** Zielona lampka (urządzenie gotowe)
- G** Wyłącznik On/Off
- H** Przyciski zwalniania płyty
- I*** Zbiorniczek na tłuszcz
- J*** Zatyczka (tylko w niektórych modelach)
- K*** Płyty do kanapek (tylko w niektórych modelach)
- L*** Płyty do gofrów (tylko w niektórych modelach)
- M*** Płyty do grilla (tylko w niektórych modelach)

CS POPIS

- A** Rukojeť
- B** Uvolňovací tlačítko
- C** Základna
- D** Horní kryt
- E** Červená kontrolka (přístroj se zahřívá)
- F** Zelená kontrolka (přístroj připravený)
- G** Vypínač On/Off
- H** Tlačítka pro uvolnění desek
- I*** Sběrná vanička na tuk (jenom u některých modelů)
- J*** Zátka (jenom u některých modelů)
- K*** Desky na sendviče (jenom u některých modelů)
- L*** Desky na vafle (jenom u některých modelů)
- M*** Desky grilovací (jenom u některých modelů)

SK POPIS

- A** Rukoväť
- B** Tlačidlo na odblokovanie
- C** Základňa
- D** Horný kryt
- E** Červená kontrolka (spotrebič sa zohrieva)
- F** Zelená kontrolka (spotrebič je pripravený)
- G** Vypínač On/Off
- H** Tlačidlá na uvoľnenie platní
- I*** Podnos na zachytenie tukov (iba na niektorých modeloch)
- J*** Zátka (iba na niektorých modeloch)
- K*** Platne pre sendviče (iba na niektorých modeloch)
- L*** Platne pre vafle (iba na niektorých modeloch)
- M*** Platne gril (iba na niektorých modeloch)

HU LEÍRÁS

- A** Fogantyú
- B** Kioldó nyomógomb
- C** Alapzat
- D** Felső fedél
- E** Piros jelzőlámpa (a készülék melegszik)
- F** Zöld jelzőlámpa (a készülék kész)
- G** On/Off kapcsoló
- H** A lapokat kioldó nyomógombok
- I** Zsírgyűjtő tálca
- J** Kupak (csak néhány típusnál)
- K*** Lapok szendvicsekhez (csak néhány típusnál)
- L*** Gofrisütő lapok (csak néhány típushoz)
- M*** Grillező lapok (csak néhány típushoz)

HR OPIS

- A** Ručica
- B** Gumb za odblokiranje
- C** Baza
- D** Gornji poklopac
- E** Crveno kontrolno svjetlo (uređaj se zagrijava)
- F** Zeleno kontrolno svjetlo (uređaj je spreman)
- G** Prekidač On/Off
- H** Gumbi za odvajanje ploče
- I*** Posudica za skupljanje masnoće (samo na nekim modelima)
- J*** Čep (samo na nekim modelima)
- K*** Ploče za sendviče (samo na nekim modelima)
- L*** Ploče za vafle (samo na nekim modelima)
- M*** Ploče za grill (samo na nekim modelima)

SL OPIS

- A** Ročaj
- B** Gumb za sprostitev
- C** Podstavek
- D** Zgornji pokrov
- E** Rdeča signalna lučka (aparatus segreva)
- F** Zelena signalna lučka (aparatus je pripravljen)
- G** Stikalo Vkllop/Izklop
- H** Gumba za sprostitev plošč
- I*** Posoda za zbiranje maščobe (samo pri nekaterih modelih)
- J*** Čep (samo pri nekaterih modelih)
- K*** Plošči za sendviče (samo pri nekaterih modelih)
- L*** Plošči za oblate (samo pri nekaterih modelih)
- M*** Plošči za žar (samo pri nekaterih modelih)

TR AÇIKLAMA

- A** Sap
- B** Kilit açma düğmesi
- C** Taban
- D** Üst kapak
- E** Kırmızı güç ışıtma ışığı
- F** Yeşil hazır ışığı
- G** Açma/kapatma düğmesi
- H** Plaka serbest bırakma düğmeleri
- I*** Yağ tepsisi (yalnızca bazı modellerde)
- J*** Başlık (yalnızca bazı modellerde)
- K*** Sandviç plakası (yalnızca bazı modellerde)
- L*** Waffle plakası (yalnızca bazı modellerde)
- M*** Izgara plakası (yalnızca bazı modellerde)

RO DESCRIERE

- A** Mâner
B Buton de deblocare
C Bază
D Capac superior
E Led roșu (aparăt în curs de încălzire)
F Led verde (aparăt pregătit pentru utilizare)
G Întrerupător On/Off
H Butoane de decuplare a plăcilor
I* Tavă de colectare a grăsimilor (doar pe anumite modele)
J* Capac (doar pe anumite modele)
K* Plăci de sandvici (doar pe anumite modele)
L* Plăci pentru vafe (doar pe anumite modele)
M* Plăci de grătar (doar pe anumite modele)

EL ΠΕΡΙΓΡΑΦΗ

- A** Χειρολαβή
B Μπουτόν απελευθέρωσης
C Βάση
D Πάνω καπάκι
E Κόκκινη λυχνία (η συσκευή θερμαίνεται)
F Πράσινη λυχνία (συσκευή έτοιμη)
G Διακόπτης On/Off
H Μπουτόν απελευθέρωσης πλακών
I* Δοχείο για λίπη (μόνο σε ορισμένα μοντέλα)
J* Κάλυμμα (μόνο σε ορισμένα μοντέλα)
K* Πλάκες για σάντουιτς (μόνο σε ορισμένα μοντέλα)
L* Πλάκες για βάφλες (μόνο σε ορισμένα μοντέλα)
M* Πλάκες grill (μόνο σε ορισμένα μοντέλα)

KZ СИПАТТАМА

- A** Тўтқа
B Ағыту түймесі
C Негіз
D Жоғарғы қақпақ
E Қызыл қуатпен қыздыру шамы
F Жасыл "дайын" шамы
G Қосу/өшіру қосқышы
H Плиталарды босату түймелері
I* Май науасы (тек кейбір үлгілерде)
J* Қақпақ (тек кейбір үлгілерде)
K* Сэндвич плитасы (тек кейбір үлгілерде)
L* Вафли плитасы (тек кейбір үлгілерде)
M* Гриль плитасы (тек кейбір үлгілерде)

RU ОПИСАНИЕ

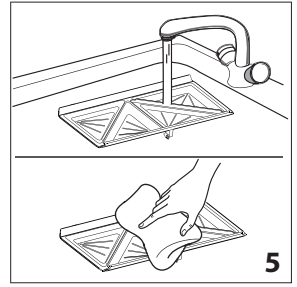
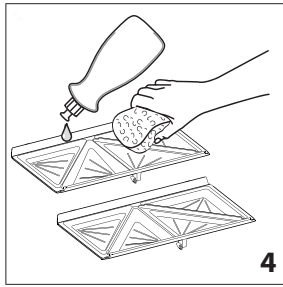
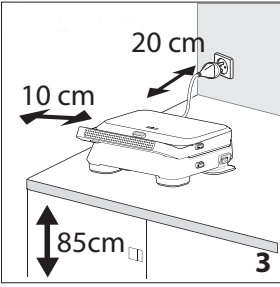
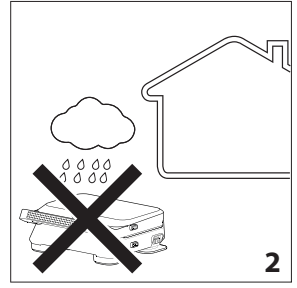
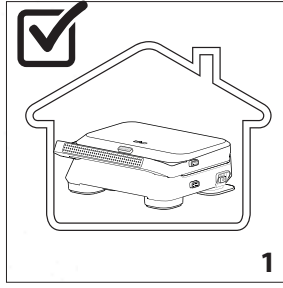
- A** Ручка
B Кнопка разблокировки
C Основание
D Верхняя крышка
E Красный световой индикатор (прибор в режиме нагрева)
F Зеленый световой индикатор (прибор в режиме готовности)
G Выключатель On/Off
H Кнопки расщепления плит
I* Поддон для сбора жира (только для определенных моделей)
J* Пробка (только для определенных моделей)
K* Плиты для сэндвичей (только для определенных моделей)
L* Плиты для вафель (только для определенных моделей)
M* Плиты для гриля (только для определенных моделей)

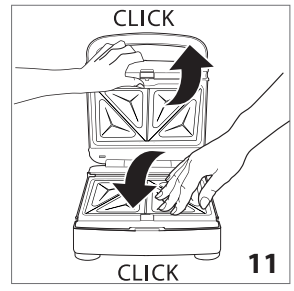
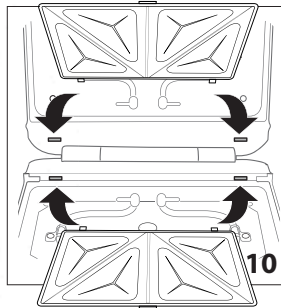
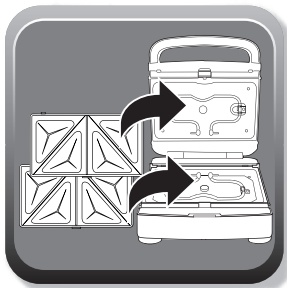
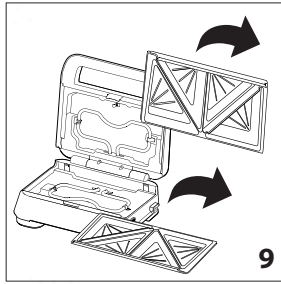
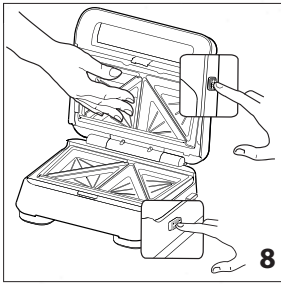
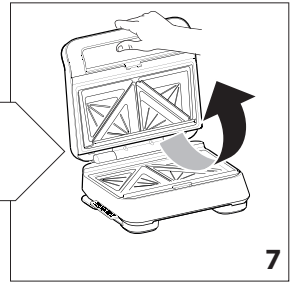
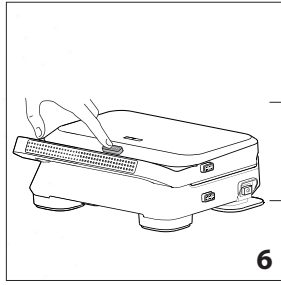
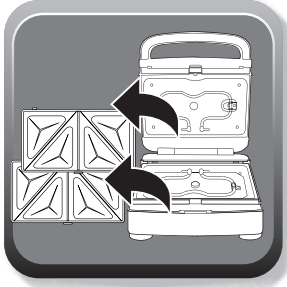
UK Опис

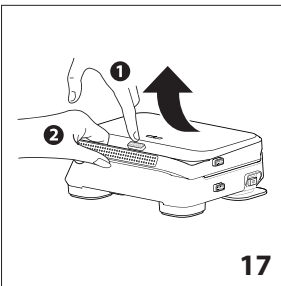
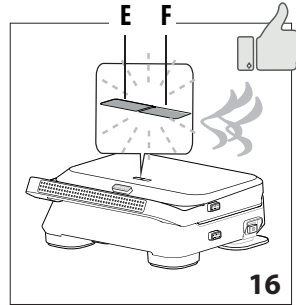
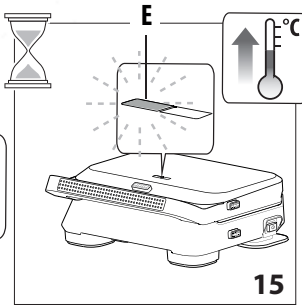
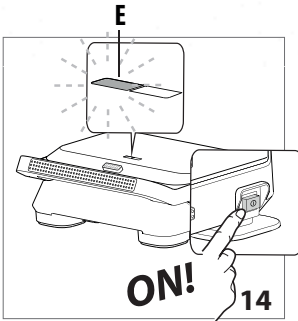
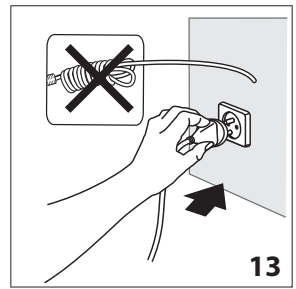
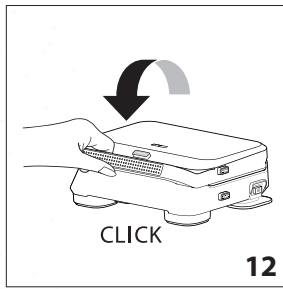
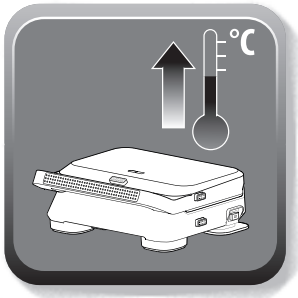
- A** Ручка
B Кнопка розблокування
C База
D Верхня кришка
E Червоний індикатор нагрівання
F Зелений індикатор готовності
G перемикач ВКЛ./ВИМК.
H Кнопки вивільнення пластин
I* Піддон для жиру (лише в деяких моделях)
J* Кришка (лише в деяких моделях)
K* Пластина для сендвічів (лише в деяких моделях)
L* Пластина для вафель (лише у деяких моделях)
M* Пластина-гриль (лише в деяких моделях)

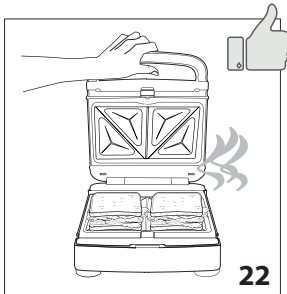
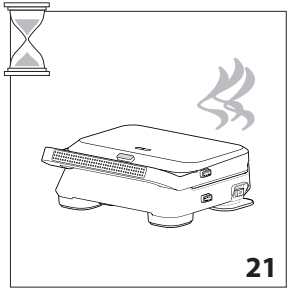
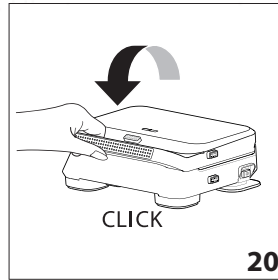
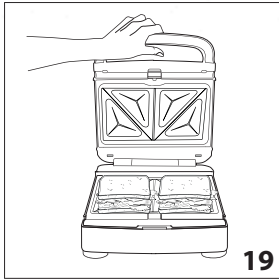
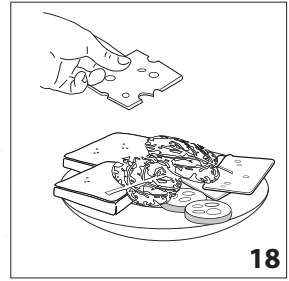
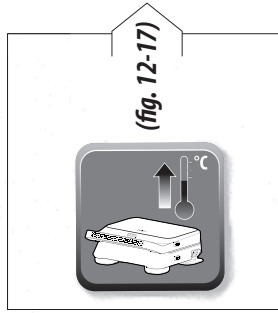
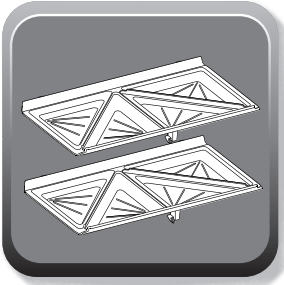
الوصف

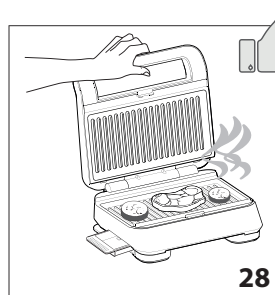
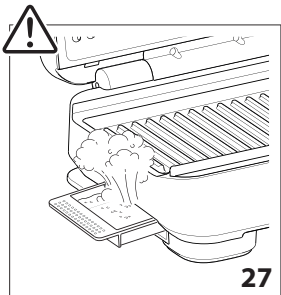
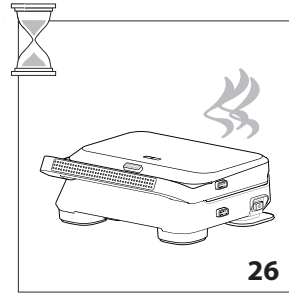
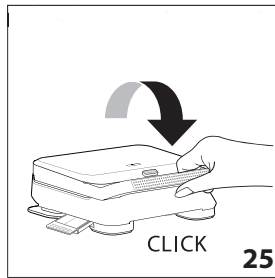
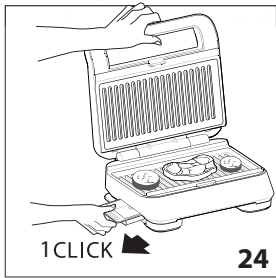
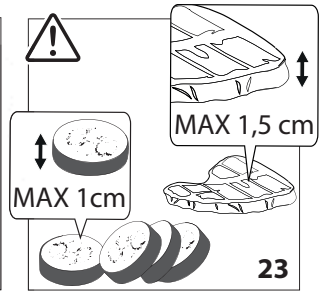
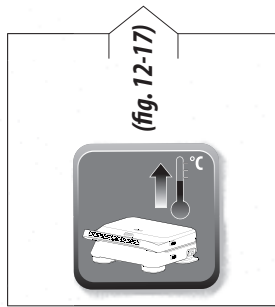
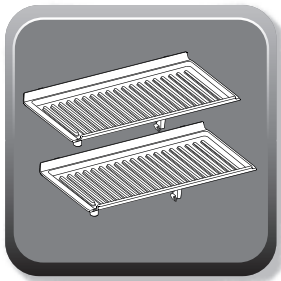
- A** مقبض
B زر إلغاء القفل
C القاعدة
D غطاء علوي
E مصباح التسخين الأحمر
F مصباح الاستعداد الأخضر
G مفتاح التشغيل/الإطفاء
H أزرار تحرير الأطباق
***I** صينية الزيت (في بعض الموديلات فقط)
***J** غطاء (في بعض الموديلات فقط)
***K** طبق الساندويتش (في بعض الموديلات فقط)
***L** طبق الوافل (في بعض الموديلات فقط)
***M** طبق الشوي (في بعض الموديلات فقط)

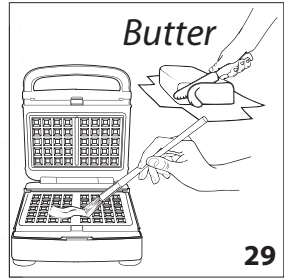
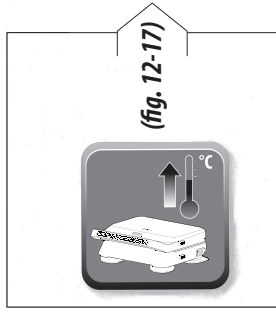
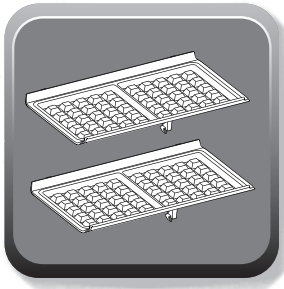




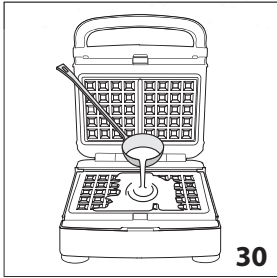




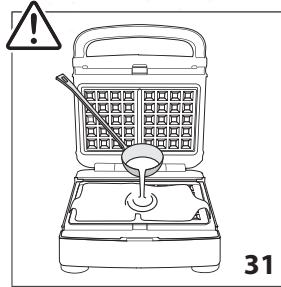




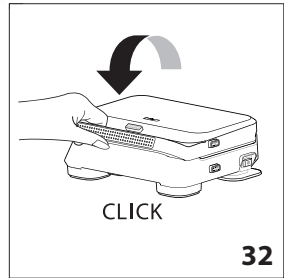
29



30

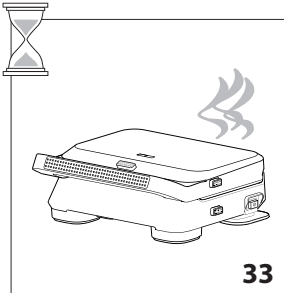


31

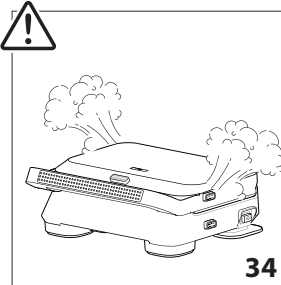


CLICK

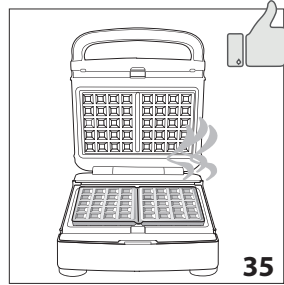
32



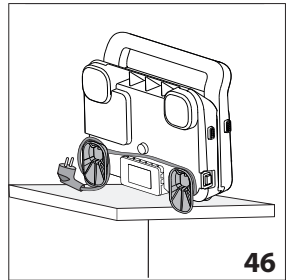
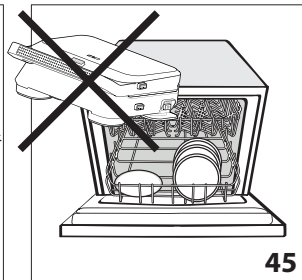
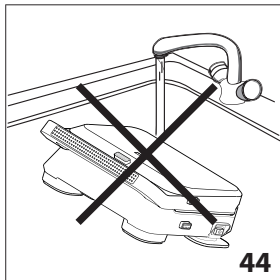
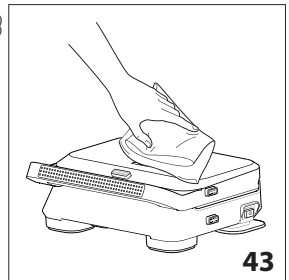
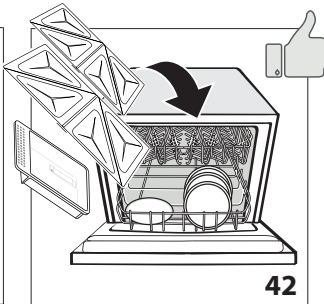
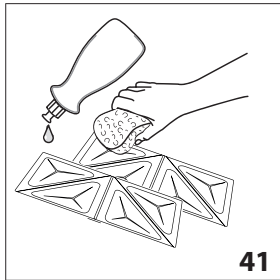
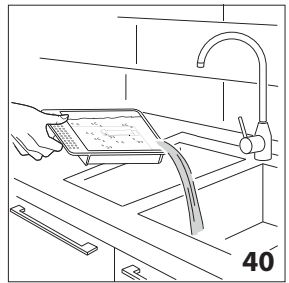
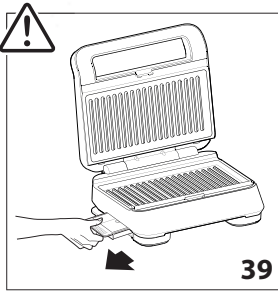
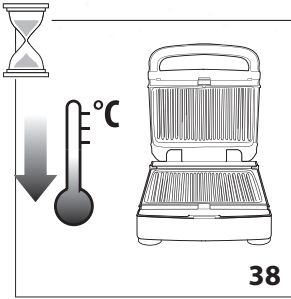
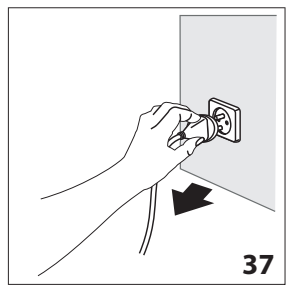
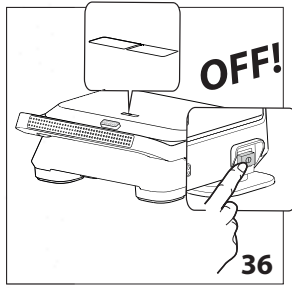
33



34



35



?	⚠	✓
	