

QUICK START GUIDE / GUIDE DE DEMARRAGE RAPIDE / GUIA DE INICIO RAPIDO

BRAUN

OptiBrew

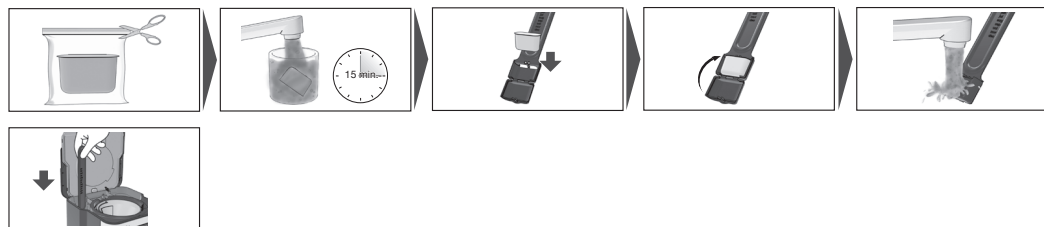


KF 5350
14 cups coffee maker

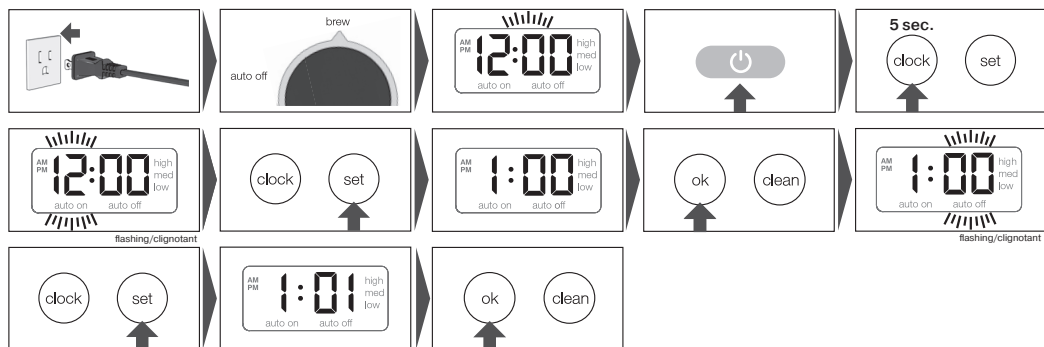
Before first use / Avant la première utilisation / Antes del primer uso

- EN** Run the coffee maker through a complete brew cycle without ground coffee. Use a full carafe (14 cups) of fresh cold water.
- FR** Effectuez un cycle de préparation complet de la cafetière sans café moulu. Utilisez une carafe pleine (14 tasses) d'eau potable.
- ES** Haga funcionar la cafetera a través de un ciclo de preparación completo sin café. Utilice una jarra llena (14 tazas) de agua limpia y fría.

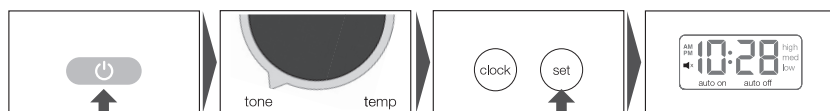
1. Installing the charcoal water filter / Installer le filtre à charbon pour eau / Instalar el filtro de carbón para el agua



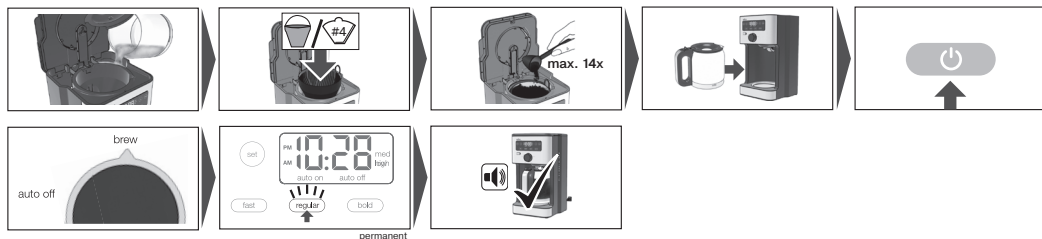
2. Setting the clock / Régler horloge / Ajustando el reloj



3. Tone x / Son x / Tono x



4. Making coffee / Faire du café / Preparar el café



EN Start the brewing process by selecting the brewing mode (FAST, REGULAR, BOLD).

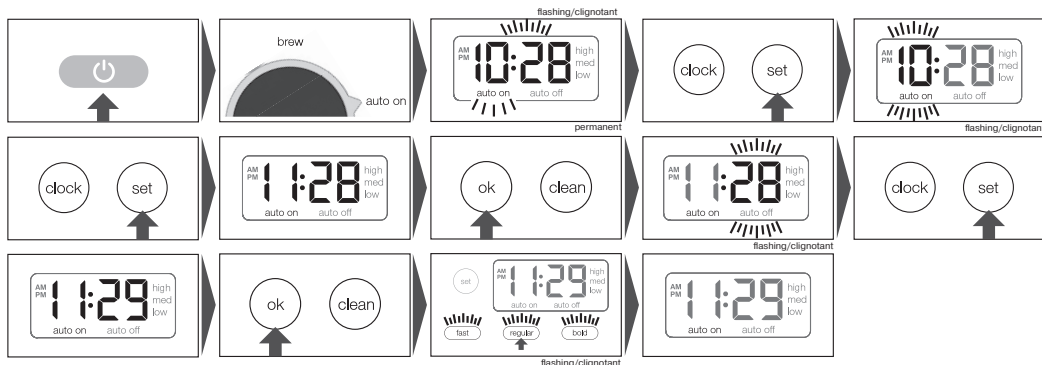
FR Démarrer le processus de préparation du café en sélectionnant le mode de préparation (FAST, REGULAR, BOLD)

ES Inicie el proceso de preparación del café seleccionando el modo de preparación (FAST, REGULAR, BOLD)

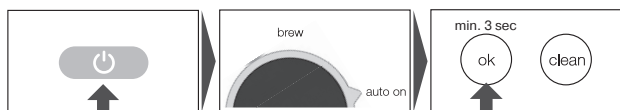
5. Making coffee with AUTO ON / Faire du café avec AUTO ON / Preparar café con modo AUTO ON

EN Follow steps 1-4 (4.) and continue / **FR** Suivez les étapes 1 à 4 (4.) et continuez /

ES Siga los pasos 1-4 (4.) y continuar



AUTO ON quick activation / Activation rapide de l'AUTO ON / Activación rápida del modo AUTO ON



6. Barista recipe for over-ice coffee / Recette de barista pour café surgelé / Recetas de barista para un intenso café con hielo

EN Place 7 cups of water in the water tank and 14 level scoops of coffee in the basket. For optimal results also add a paper filter on top of the filter basket. Start brewing into the carafe on the hot plate by clicking "over ice" and "bold". Let brew all the way through. Add ice to the carafe until the 10 cup mark, then stir to melt the ice and incorporate. Add ice up to the 14 cup mark to chill the coffee.

FR Placez 7 tasses d'eau dans le réservoir à eau et 14 cuillères de dosage de café dans le panier. Pour un résultat optimal, ajoutez également un filtre en papier sur le dessus du panier à filtre. Commencez à préparer le café dans la carafe sur la plaque chauffante en cliquant sur „over ice” et „bold”. Laissez infuser jusqu'au bout. Ajoutez de la glace dans la carafe jusqu'à la marque des 10 tasses, puis remuez pour faire fondre la glace et incorporez-la. Ajoutez de la glace jusqu'à la marque des 14 tasses pour refroidir le café.

ES Ponga 7 tazas de agua en el tanque de agua y 14 cucharadas de café en la cesta. Para obtener resultados óptimos, añada también un filtro de papel encima de la cesta del filtro.

Empieza a preparar la jarra en la placa caliente haciendo clic en „over ice” y „bold”. Deje que el café se haga hasta el final. Añade hielo a la jarra hasta la marca de 10 tazas, luego revuelve para derretir el hielo e incorporar. Añade hielo hasta la marca de 14 tazas para enfriar el café.