

# BRAUN

## MultiMix 1




Type HM102AI

Register your product  
[www.braunhousehold.com/register](http://www.braunhousehold.com/register)

Hand mixer

# English – Safety Instructions

## Caution


-  The blades are very sharp! To avoid injuries, please handle blades with utmost care.
- Care shall be taken when handling the sharp cutting blades, emptying the bowl and during cleaning.
- This appliance can be used by persons with reduced physical, sensory or mental capabilities or lack of experience and knowledge if they have been given supervision or instruction concerning use of the appliance in a safe way and if they understand the hazards involved.
- Children shall not play with the appliance.
- This appliance shall not be used by children.
- Children shall be kept away from the appliance and its mains cord.
- If the supply cord is damaged, it must be replaced by the manufacturer, its service agent or similarly qualified persons in order to avoid a hazard.
- Always switch off and unplug the appliance when it is left unattended and before assembling, disassembling, cleaning and storing.
- This appliance is designed for household use only and for processing normal household quantities.
- Keep hands, hair, clothing, as well as spatulas and other utensils away from whisks and dough hooks operation to prevent personal injury. Do not contact moving parts during operation.
- Before plugging into a socket, check whether your voltage corresponds with the voltage printed on the bottom of the appliance.
- Please clean all parts before first use or as required, following the instructions in the Care and Cleaning section.
- Do not process ingredients hotter than 100 °C / 212°F.

Please do not dispose of the product in the household waste at the end of its useful life. Disposal can take place at a Braun Service Centre or at appropriate collection points provided in your country.



Materials and accessories coming into contact with food conform to EEC regulation 1935/2004.



- الشفرات حادة للغاية! لتجنب الإصابات، يُرجى التعامل مع الشفرات بحرص شديد. 
- يجب توخي الحذر عند التعامل مع شفرات القطع الحادة، وتفريغ الوعاء أثناء التنظيف.
- يمكن استخدام هذا الجهاز بواسطة الأشخاص ذوي الإعاقات الجسدية أو القدرات النفسية أو العقلية المحدودة أو ممن لديهم خبرة قليلة ومعرفة محدودة، وذلك إذا تم إرشادهم أو تدريبهم على استخدام الجهاز بطريقة آمنة، وإذا كانوا على دراية بالمخاطر التي ينطوي عليها استخدام الجهاز.
- يجب ألا يعبث الأطفال بالجهاز.
- يجب ألا يستخدم الأطفال هذا الجهاز.
- يجب إبقاء الأطفال بعيداً عن الجهاز وعن سلك التيار الكهربائي الرئيسي الخاص به.
- إذا كان سلك التيار الكهربائي تالفاً، فيجب استبداله بواسطة جهة الصنع، أو وكيل الخدمة التابع لها، أو بواسطة شخص يتمتع بخبرات فنية مماثلة، وذلك بغرض تفادي أية مخاطر.
- يجب دائماً إيقاف تشغيل وفصل لجهاز عند تركه دون رقابة وقبل التركيب وحال التجميع والفك والتنظيف والتخزين.
- قبل توصيل الجهاز بمأخذ، يجب التحقق من أن الجهد الكهربائي للتيار لديك يتوافق مع قيمة الجهد الكهربائي المطبوع على الجزء السفلي من الجهاز.
- تم تصميم هذا الجهاز للاستخدام المنزلي فقط ولأغراض تحضير الكميات المنزلية الطبيعية.
- لا تستخدم الجهاز لأي غرض آخر غير الغرض الموضح في دليل المستخدم. أي سوء استخدام قد يسبب إصابة محتملة.
- يرجى تنظيف كل الأجزاء قبل أول استخدام أو على النحو المطلوب، مع اتباع الإرشادات الموجودة في قسم الرعاية والتنظيف.
- حافظ على اليدين والشعر والملابس، بالإضافة إلى الملاعق والأدوات الأخرى بعيداً عن الخفاقات وخطاطيف العجين أثناء التشغيل لمنع الإصابة الشخصية. لا تقم بملامسة الأجزاء المتحركة أثناء التشغيل.
- لا تعرض المكونات لدرجة حرارة تزيد عن F°212 / 001 درجة مئوية.



يرجى عدم التخلص من المنتج ضمن المخلفات المنزلية عند نهاية فترة الصلاحية للاستخدام. يمكن أن يتم التخلص من أو في نقاط التجميع nuarB الجهاز في مركز خدمات المناسبة التي توفرها دولتك.

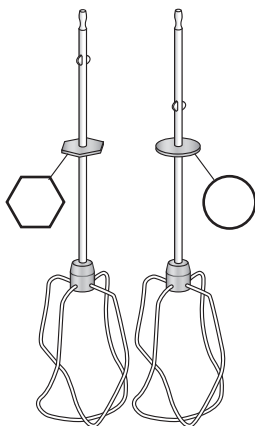
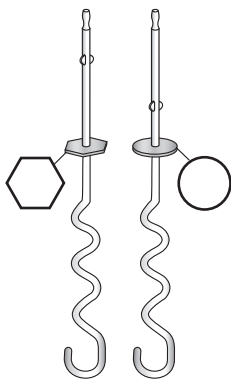
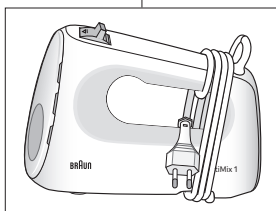
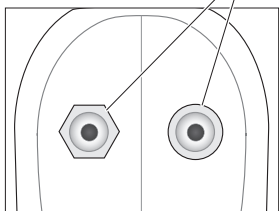
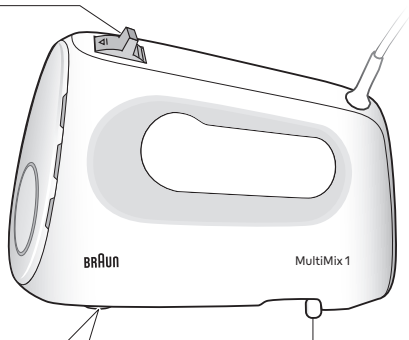
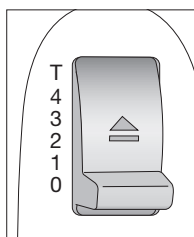
English 7

عربي 7

© Copyright 2023. All rights reserved  
De'Longhi Braun Household GmbH  
Carl-Ulrich-Straße 4  
63263 Neu-Isenburg/Germany

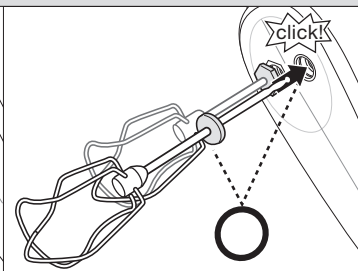
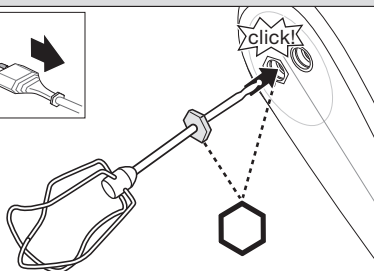
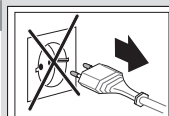
5722210445/11.23

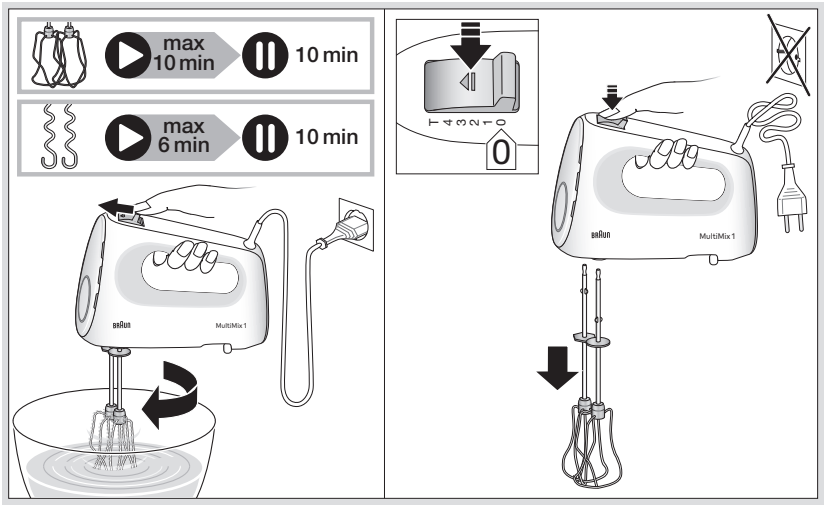
HM1100-HM1110  
UK/AR



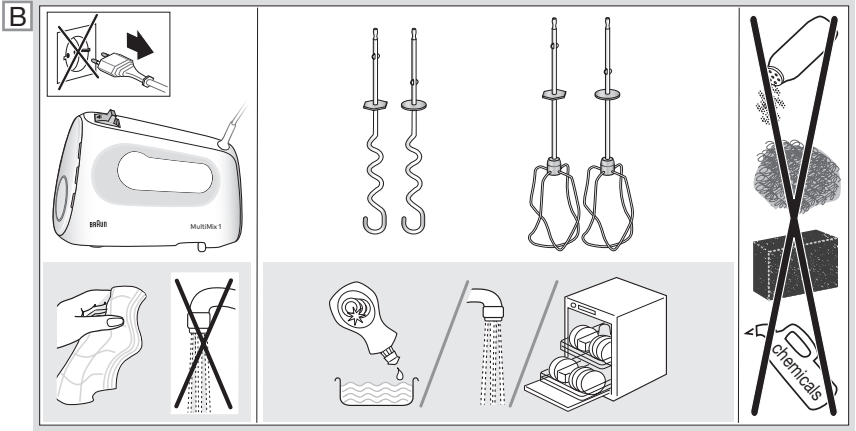
220-240V~ 50-60 Hz 450W

A





max.	500 g	7	500 g	1000 g	500 g	300 g	500 g
Min.	2 - 4	2 - 4	5 - 6	2 - 3	5 - 6	5 - 6	5 - 6
	1 - 3	1 - 4	1 - T	1 - 2	1 - T	1 - T	1 - T



## EN

Use only for the preparation of cake mixture and yeast dough, as well as for whipping cream and egg whites.

### Optional Chopper Accessory

- The maximum power is reached with chopper accessory.
- Available at Braun Service Centres; however not in every country.
- Please refer to the corresponding use instruction for safe usage of the chopper accessory.

Both the design specification and these user instructions are subject to change without notice.

## AR

يُستخدم فقط في تحضير خليط الكيك وعجينة الخميرة، وكذلك في خفق الكريمة وبياض البيض.  
ملحق قاطع اختياري

- يتم الوصول إلى الطاقة القصوى من خلال ملحق المفرمة.
- متوفر في مراكز خدمة براون؛ ولكن ليس في كل بلد.
- يُرجى الرجوع إلى إرشادات الاستخدام المقابلة لمعرفة الاستخدام الآمن لملحق القاطع.
- تخضع كل من مواصفات التصميم وتعليمات المستخدم هذه للتغيير دون إشعار مسبق.

